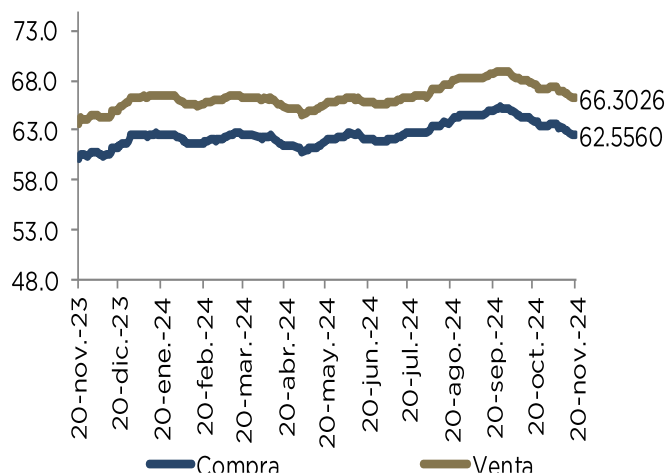


Sondeo al mercado cambiario el 20 de noviembre del 2024 Tasas de Compra y Venta por Transferencias del Euro

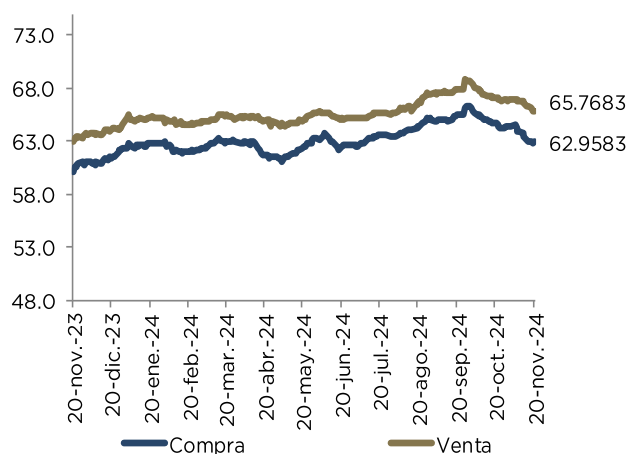
Departamento Internacional
Subdirección de Asuntos Cambiarios Domésticos
División de Estadísticas y Regulación del Mercado Cambiario

Entidades Financieras



Fecha	Compra		Venta	
	Tasa	Apreciación / Depreciación % ¹	Tasa	Apreciación / Depreciación % ¹
20/11/24	62.5560	-	66.3026	-
19/11/24	62.4835	-0.12%	66.2025	-0.15%
Hace 1 mes	64.0514	2.39%	67.7355	2.16%
Cierre 2023	62.4851	-0.11%	66.2619	-0.06%
Hace 1 año	60.2283	-3.72%	63.7222	-3.89%

Agentes de Remesas y Cambio



Fecha	Compra		Venta	
	Tasa	Apreciación / Depreciación % ¹	Tasa	Apreciación / Depreciación % ¹
20/11/24	62.9583	-	65.7683	-
19/11/24	62.8317	-0.20%	65.8217	0.08%
Hace 1 mes	64.7644	2.87%	67.1363	2.08%
Cierre 2023	62.3917	-0.90%	64.4833	-1.95%
Hace 1 año	60.1175	-4.51%	63.0475	-4.14%

1 : La apreciación/depreciación se calcula como la variación porcentual del tipo de cambio de dos periodos de tiempo determinados, utilizando los recíprocos (es decir, 1/Tipo de Cambio). Para este cálculo se utiliza el recíproco para ser consistente con la idea de que una moneda no puede depreciarse más del 100% de su valor. Por ejemplo, si el tipo de cambio anterior era 17 y el posterior es 54, la fórmula sería: $[(1/54)-(1/17)]/(1/17) = -0.685 = -68.5\%$, indicando que hubo una depreciación de un 68.5%. Esto tiene más sentido económico que decir que la tasa se depreció un 217.5%.