



BANCO CENTRAL
REPÚBLICA DOMINICANA

MANUAL DE IDENTIDAD VISUAL INSTITUCIONAL

Versión para uso general

INTRODUCCIÓN

Este *Manual de identidad visual institucional* tiene por objetivo contribuir al uso correcto de los símbolos institucionales del Banco Central de la República Dominicana (BCRD), acorde con las disposiciones de la Ley Monetaria y Financiera 183-02, del *Reglamento Interno de Administración* de Recursos Humanos y demás disposiciones dictadas por la Junta Monetaria en los aspectos vinculantes.

De esta manera, el BCRD fortalece su personalidad corporativa con la intención de ser debidamente identificado y recordado por sus diferentes grupos de interés.

Igualmente, este manual permitirá al BCRD dar coherencia a su comunicación, proyectando una imagen intencional unitaria, que le favorezca ser percibida como una institución organizada y profesional, en consonancia con su misión, visión y valores definidos en su *Plan estratégico institucional*, así como con su cultura organizacional.

El BCRD entiende que una identidad visual institucional definida, normada y bien administrada, influye positivamente en la credibilidad, confianza y buena reputación que son necesarias en un banco central para cumplir con su misión y para realizar sus distintas funciones.

Este manual es un documento marco que contiene el isotipo del BCRD, su tipografía y color, aprobados por la Junta Monetaria mediante la primera resolución de fecha 2 de enero de 2017, así como las indicaciones para su correcta aplicación en diferentes productos, cuyo cumplimiento tendrá carácter obligatorio por parte del personal del banco y los proveedores y clientes de la institución.

OBJETIVOS



OBJETIVO GENERAL

Lograr una presentación uniforme de los elementos gráficos para fortalecer la identidad visual institucional del BCRD.

OBJETIVOS ESPECÍFICOS

- i. Proyectar una imagen homogénea de la identidad institucional: sede principal, Oficina Regional de Santiago y demás dependencias;
- ii. Establecer la correcta aplicación del imagotipo y demás elementos de su identidad visual institucional que se utilizan en todos los productos que se generan en la comunicación interna y externa del BCRD;
- iii. Facilitar la identificación y el reconocimiento del BCRD por parte de sus distintos grupos de interés; y,
- iv. Reforzar el sentido de pertenencia en el personal del BCRD.

ELEMENTOS DE LA IDENTIDAD VISUAL INSTITUCIONAL DEL BCRD



ISOTIPO



ISOTIPO

El isotipo del BCRD está representado gráficamente por un cuadrado dentro del cual se visualiza la edificación de su sede principal, diseñada con figuras geométricas, tal como se muestra en la imagen de este numeral.

LOGOTIPO

BANCO CENTRAL
REPÚBLICA DOMINICANA

LOGOTIPO

El logotipo del BCRD está formado sólo por las letras del nombre de la institución, esto es, 'BANCO CENTRAL REPÚBLICA DOMINICANA', expresado en dos líneas, siendo el texto de la primera de mayor tamaño que el de la segunda, con la tipografía Berling Nova Sans Pro, siempre en mayúscula, tal como se muestra en la imagen de este numeral.

IMAGOTIPO



BANCO CENTRAL
REPÚBLICA DOMINICANA

IMAGOTIPO

El imagotipo del BCRD es la combinación de isotipo y logotipo, cuyos elementos pueden ser utilizados de forma individual. El imagotipo debe conservar todos sus elementos, sin alteración alguna en la forma y proporción establecidas en este manual.

A

IMAGOTIPO

IMAGOTIPO VERTICAL

Este formato es la aplicación principal de la identidad visual institucional del BCRD, en el cual se visualiza el isotipo en la parte superior y el logotipo en la inferior, separados por el espacio de seguridad, según se explica más adelante en este manual, con alineación centralizada, tal como se muestra en la imagen de este numeral.



B

IMAGOTIPO

IMAGOTIPO HORIZONTAL

Es el formato horizontal de la identidad visual institucional del BCRD. Tiene dos variantes:

- i. Con el isotipo a la izquierda y el logotipo a la derecha, con colocación vertical justificado a la izquierda; y,
- ii. Con el isotipo a la derecha y el logotipo a la izquierda, con colocación vertical y justificación a la derecha.

Para ambos casos, se debe preservar el espacio de seguridad entre el isotipo y el logotipo, tal como se muestra en la imagen de este numeral.

i.



BANCO CENTRAL
REPÚBLICA DOMINICANA

ii.

BANCO CENTRAL
REPÚBLICA DOMINICANA



C

ESPACIO DE SEGURIDAD

IMAGOTIPO VERTICAL

- i. Es el espacio mínimo que se debe preservar entre los elementos del imagotipo. Este espacio es equivalente a la altura y el ancho de la letra B de BANCO CENTRAL.
- ii. Es el espacio mínimo que se debe dejar libre entre el imagotipo y cualquier otro elemento que le rodee. Este espacio debe ser equivalente a la altura y ancho de 2 (dos) letras B de BANCO CENTRAL. Este espacio no debe ser invadido por elementos adyacentes, ya sean textos, otras imágenes, etc., y se debe respetar en cualquier formato, reducción o ampliación que se haga, tal como se muestra a continuación:



C

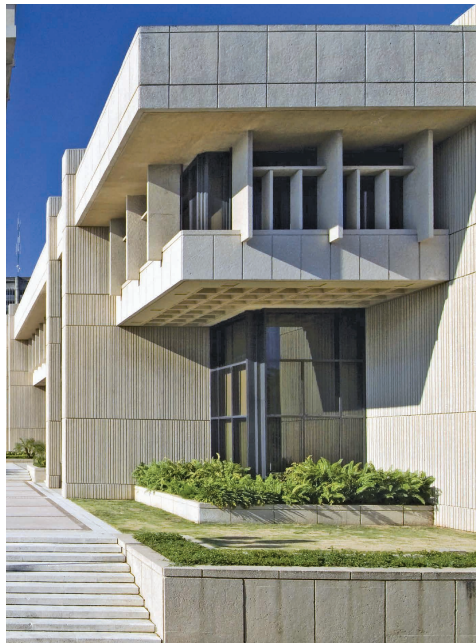
ESPACIO DE SEGURIDAD

IMAGOTIPO HORIZONTAL



COLOR CORPORATIVO

El color corporativo del BCRD es el dorado Pantone 871C. Está inspirado en el color característico del edificio sede del BCRD. Este color es el que se muestra en la imagen siguiente:



PANTONE 871 C

C:0 M:17 Y:55 K:50

VALORES DE COLOR
PARA USO DIGITAL

R:132 G:117 B:78

HEX: 84754E

A. COLOR COMPLEMENTARIO

El color dorado corporativo puede ser complementado por el color gris Pantone 424 C, el cual se muestra en la imagen siguiente:



PANTONE 424 C

C:30 M:20 Y:19 K:58

VALORES DE COLOR
PARA USO DIGITAL

R:112 G:115 B:114

HEX: 707372

B. COLOR COMPLEMENTARIO

Para el uso en medios digitales, se utiliza una combinación equivalente a:

- i. Para el color corporativo: R:150 G:125 B:45 (HEX: 967D2D); y,
- ii. Para el gris complementario: R:99, G:101, B:106 (HEX:63656A), según se muestra a continuación:

i.



R:150 G:125 B:45

HEX: 967D2D

ii.



R:99 G:101 B:106

HEX: 63656A

DIMENSIONES DEL IMAGOTIPO Y DE SUS ELEMENTOS

- a) El tamaño mínimo permitido para el uso del imagotipo, a los fines de asegurar su legibilidad, es de:
- i. 1" (una pulgada) para el formato vertical, desde la "B" hasta la "L" de BANCO CENTRAL; y,
 - ii. 1.6" (uno punto seis pulgadas) para el formato horizontal, desde el borde izquierdo del isotipo hasta la "L" de BANCO CENTRAL, o desde la "B" de BANCO CENTRAL hasta el borde derecho del isotipo, según la orientación del imagotipo;



- b) En caso de que se utilicen sus elementos de manera individual, el isotipo debe tener el tamaño mínimo de 0.5" (cero punto cinco pulgadas), y el logotipo, un tamaño mínimo de 1" (una pulgada), de la "B" hasta la "L" de BANCO CENTRAL, siempre y cuando el material a utilizar lo permita.



El imagotipo puede utilizarse en formato de cualquier tamaño, respetando el tamaño mínimo establecido en este manual y cuidando que se preserve la proporcionalidad de sus elementos, basada en la diagonal de los rectángulos, al aumentarlo o disminuirlo.

TIPOGRAFÍA CORPORATIVA

A. PRINCIPAL

La tipografía correspondiente a la identidad visual institucional del BCRD es la Berling Nova Sans Pro, la cual es la familia tipográfica usada en el imagotipo. Se utiliza para titulares, subtítulos y textos relacionados con la identidad visual del BCRD.

BERLING NOVA SANS PRO

Berling Nova Sans Regular | *Berling Nova Sans Regular Italic* | **Berling Nova Sans Bold** | ***Berling Nova Sans Bold Italic***

Aa Bb Cc Dd Ee Ff Gg Hh Ii Jj Kk Ll Mm Nn Oo Pp Qq Rr Ss Tt Uu Vv Ww Xx Yy Zz
1 2 3 4 5 6 7 8 9 0 . , ! @ # \$ % ^ & * () { }

Título Berling Nova Sans Pro

Texto body copy Berling Nova Sans Pro Regular. Lorem ipsum dolor sit amet, consectetur adipiscing elit. Nulla egestas vel velit at tempus. Suspendisse ut augue at oido aliquet placerat at ut turpis.

TIPOGRAFÍA CORPORATIVA

B. SECUNDARIA

En caso de utilizarse textos más extensos, para acompañar la tipografía principal, la familia tipográfica permitida es la Gotham, según se muestra a continuación:

GOTHAM

Gotham Book | Gotham Medium | Gotham Bold | Gotham Black

Aa Bb Cc Dd Ee Ff Gg Hh Ii Jj Kk Ll Mm Nn Oo Pp Qq Rr Ss Tt Uu Vv Ww Xx Yy Zz
1 2 3 4 5 6 7 8 9 0 . , ! @ # \$ % ^ & * () { }

Título Gotham Medium

Texto body copy Gotham Book. Lorem ipsum dolor sit amet, consectetur adipiscing elit. Nulla egestas vel velit at tempus. Suspendisse ut augue at oido aliquet placerat at ut turpis.

USOS PERMITIDOS DE LOS ELEMENTOS QUE COMPONEN LA IDENTIDAD VISUAL INSTITUCIONAL

- a. Los elementos utilizados en el imagotipo del BCRD pueden ser aplicados de forma independiente, en los colores, formas y proporciones permitidos que se indican en este manual;
- b. La aplicación del color corporativo en el imagotipo debe siempre apegarse al estándar aprobado en este manual, para asegurar el uso correcto en cualquier tipo de reproducción;
- c. Se debe usar el imagotipo o sus elementos sobre un fondo blanco y, cuando se utilicen sobre fondos oscuros, tanto el imagotipo como sus elementos deben ir en color blanco;
- d. El imagotipo del BCRD en color corporativo, se utiliza solamente sobre fondo blanco o negro; y,
- e. El imagotipo o sus elementos pueden utilizarse en formato de marcas de agua para impresos en tramado al 6% (seis por ciento); y en los medios digitales, en blanco al 70% (setenta por ciento).

Las formas en las que se puede utilizar el imagotipo son: dorado sobre blanco, dorado sobre negro, y blanco o negro sobre cualquier color sólido, según aplique, tal como se muestran en el ejemplo siguiente:



USOS NO PERMITIDOS DE LOS ELEMENTOS QUE COMPONEN LA IDENTIDAD VISUAL INSTITUCIONAL

El imago tipo o sus elementos tienen que apegarse siempre al estándar aprobado en este manual, para asegurar su uso correcto en cualquier tipo de reproducción, evitándose cualquier alteración visual, tales como las que se indican a continuación:



a. Con variación en su orientación o posición.



b. Con efectos (sombras, alto relieve, bajo relieve, bordes, texturas, deformaciones, mutilaciones, etc.)



c. Sobre un fondo de alto contraste que dificulte su lectura.



d. Con el color diferente a los aprobados en este manual.

USOS NO PERMITIDOS DE LOS ELEMENTOS QUE COMPONEN LA IDENTIDAD VISUAL INSTITUCIONAL



e. En escala desproporcional



f. Con alteraciones de forma, grosor o tipografía.



g. Texto incompleto o ausente

**MOBILIARIOS, ENSERES, MATERIAL
PROMOCIONAL Y OTROS**

RÓTULOS

B. RÓTULO PARA REUNIONES

Este formato, identificador de uso protocolar, impreso a 2 (dos) caras, es de tamaño 8.5”x 2.75” (ocho punto cinco pulgadas de ancho por dos punto setenta y cinco pulgadas de alto). Está elaborado en cartulina opalina blanca calibre 100. A la izquierda, presenta una franja en el color corporativo, cuya medida es de 2.25”x2.75” (dos punto veinticinco pulgadas y dos punto setenta y cinco pulgadas de alto). Centralizado sobre esta franja, se coloca el imago tipo en su versión vertical en color blanco y un ancho de 1.32” (uno punto treinta y dos pulgadas), desde la “B” hasta la “L” de BANCO CENTRAL. A la derecha de la franja, se muestran los datos del portador, centralizado y justificado a la izquierda. Los tamaños y la tipografía de los datos se muestran a continuación:



RÓTULOS

C. RÓTULO PARA COMENSALES

Este formato, identificador de uso protocolar, impreso a dos caras, es de tamaño 3.5"x2" (tres punto cinco pulgadas de ancho por dos pulgadas de alto). Está elaborado en cartulina opalina blanca calibre 100. El imagotipo, en color corporativo, en su versión vertical, centralizado en el margen superior, se presenta en ambas caras, en tamaño de 1" (una pulgada), desde la "B" hasta la "L" de BANCO CENTRAL. Este formato se muestra a continuación:



DISPOSITIVO DE MEMORIA USB

El isotipo se presenta en color corporativo o en los formatos de color establecidos en este manual, con orientación al usuario, en tamaño proporcional a las dimensiones del dispositivo.



MOBILIARIOS, ENSERES, MATERIAL PROMOCIONAL Y OTROS

Los lineamientos generales establecidos en este manual para el uso del imagotipo o sus elementos, tipografía y colores, serán aplicados según la necesidad de los productos requeridos, tales como pódiums, stands, backpanels y artículos promocionales, tal como se muestra en los ejemplos siguientes:



MOBILIARIOS, ENSERES, MATERIAL
PROMOCIONAL Y OTROS



MOBILIARIOS, ENSERES, MATERIAL
PROMOCIONAL Y OTROS



MOBILIARIOS, ENSERES, MATERIAL
PROMOCIONAL Y OTROS



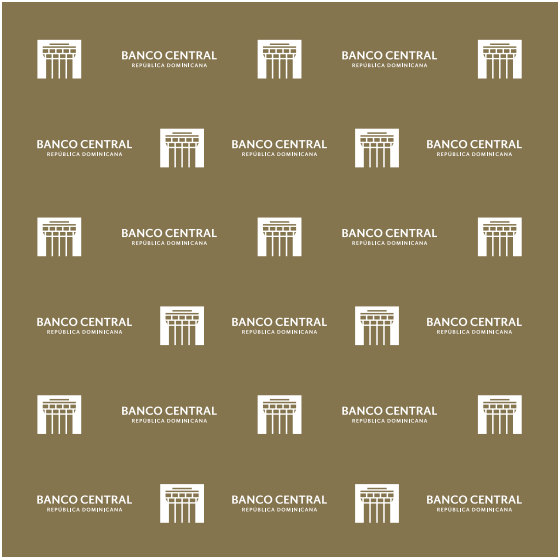
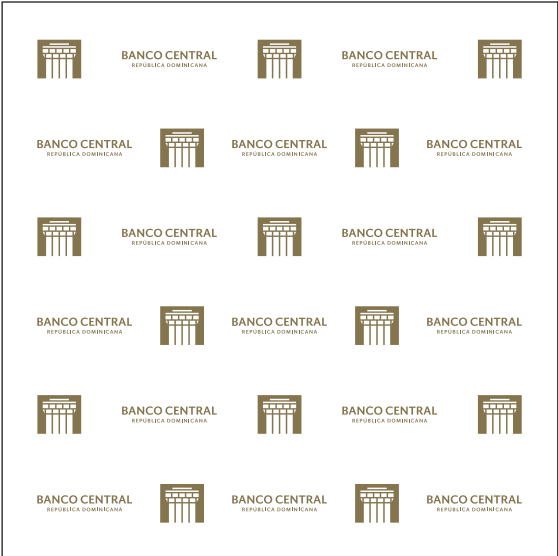
**MOBILIARIOS, ENSERES, MATERIAL
PROMOCIONAL Y OTROS**



**MOBILIARIOS, ENSERES, MATERIAL
PROMOCIONAL Y OTROS**



MOBILIARIOS, ENSERES, MATERIAL
PROMOCIONAL Y OTROS





Oficina Principal

Av. Pedro Henríquez Ureña
esquina av. Leopoldo Navarro
Santo Domingo de Guzmán, Distrito Nacional
República Dominicana, Apartado Postal 1347
Teléfono: (809) 221-9111

Oficina Regional

Autopista Duarte km 1 ½
Santiago de los Caballeros,
República Dominicana
Tel: (809) 583-1151
Fax: (809) 581-5029

Autoridades y principales funcionarios del Banco Central:

Lic. Héctor Valdez Albizu, Gobernador

Lic. Clarissa de la Rocha de Torres, Vicegobernadora

Lic. Ervin Novas, Gerente

Lic. José Manuel Taveras Lay, Contralor

Supervisión: Lic. Frank Montaña, Subgerente General
Lic. Joel Tejeda, Subgerente de Políticas Monetaria,
Cambiaria y Financiera

Dirección: Luis Martín Gómez, Director Departamento
de Comunicaciones

Gerente de proyecto: Jonathan Abreu, Subdirector Departamento
de Comunicaciones

Equipo de trabajo: Marcel Puello
Pedro José Holguín
Miguel Oscar Lara

Proyecto “Identidad visual institucional”, realizado dentro del Plan Estratégico 2014-2017, como apoyo al objetivo No. 5: “Mantener niveles efectivos de comunicación, transparencia y gobernabilidad institucional”. Diciembre, 2017

El Departamento de Comunicaciones del Banco Central de la República Dominicana está a su disposición para cualquier duda o pregunta que tenga acerca de este manual.

Para más información:

Departamento de Comunicaciones

(809)221-9111 ext. 3268 y 3269

Correo electrónico: comunicaciones@bancentral.gov.do

bancentral.gov.do |      BancoCentralRD

